



spark
Italian inSight

AI VMS Server

AI VMS Server為Spark迪維科所提供的一站式解決方案，搭載高效 AI 晶片，並結合 AI軟體偵測及影像分析技術，與可擴充的64路機架型伺服器；傳統式攝影機也可以就地無痛升級AI。適用於大規模場域，如學校、連鎖超市、大型商辦等，也可完善智慧城市及道路的安全監控。

- ▶ 支援AI 人形/車輛/煙霧/火焰偵測
- ▶ 數據儀表板
- ▶ 系統健檢醫生
- ▶ LINE警報通知
- ▶ 電子地圖
- ▶ 64路大規模監控
- ▶ 支援ONVIF及RTSP影像輸入
- ▶ 遠端/本地監控設定
- ▶ 第三方硬體設備整合
- ▶ 進階使用者管理
- ▶ 支援Master/Slave主從架構
- ▶ 12 顆硬碟大容量儲存





spark
Italian inSight

產品特色



伺服器搭載高效AI



Spark迪維科的優異軟硬體設備，搭載Kneron高效AI晶片，AI+VMS+Server 高效監控一站式方案，服務品質有保障。



多元精準AI偵測

可支援人形、車輛、煙霧*、火焰*及台灣車牌偵測*。不僅具備多元功能，透過AI精準判斷，輕鬆完成監控任務。

*功能需選配加購



類比攝影機無痛升級AI功能

市面上超過60%仍為類比攝影機，透過AI server軟體，無須汰換舊的監視器，就地無痛升級。



系統健檢醫生

當AI VMS偵測到異常狀況時將主動通知相關人員，並給予基本故障排除流程。以便快速採取適當的措施，大幅減少安全中斷的時間，隨時保障資產和人員安全。



spark
Italian inSight

產品特色



LINE警報通知

結合LINE警報通知的功能，當事件發生時可立即在LINE上發警報通知，可分多群組、多時段，並且可以自訂內容。人員即使不在崗位上，也能即時了解情況並迅速處理，有效降低風險危害。



進階事件警報管理

功能包含事件觸發前的多重警報條件 (AND/OR)、事件觸發時的多重視角影像 (連動攝影機)、事件觸發後的處置方式 (自由編輯警報 SOP)。



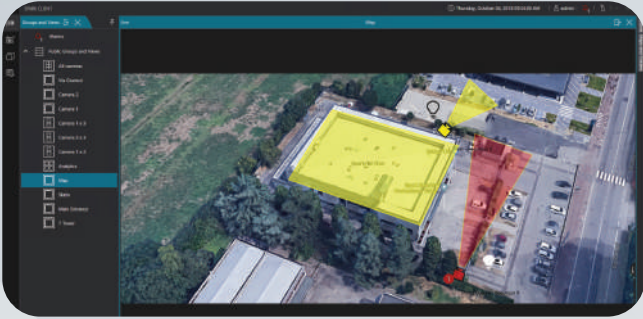
數據儀錶板

將攝影機影像分析及熱地圖整理成數據儀錶板，以圖形化方式呈現原資料，使數據易於理解。數據儀錶板具有高度彈性，使用者可以根據需求和喜好進行客製化調整版面和圖形呈現。

產品特色

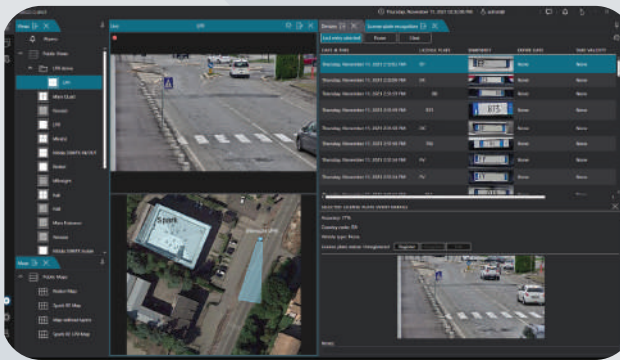


spark
Italian inSight



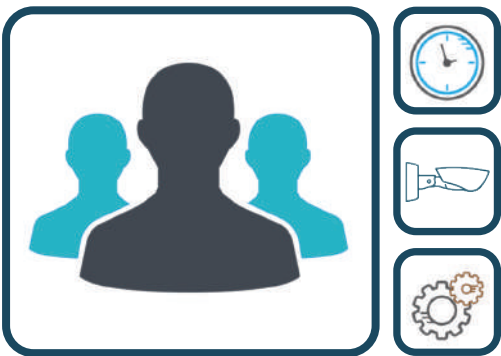
電子地圖

可匯入多層電子地圖並將攝影機拉至相對位置以模擬實際監控場域。當事件發生時，相關攝影機將跳出警報和即時影像以利人員快速處理。



車輛通行控制

支援車牌攝影機及eTag，不僅提供通行紀錄功能，亦可進行即時車牌註冊及分類。使用者可於特定車輛進行備註並建立客製化名單(如：VIP、黑、白名單)，以便更有效地進行通行管理。



進階使用者管理

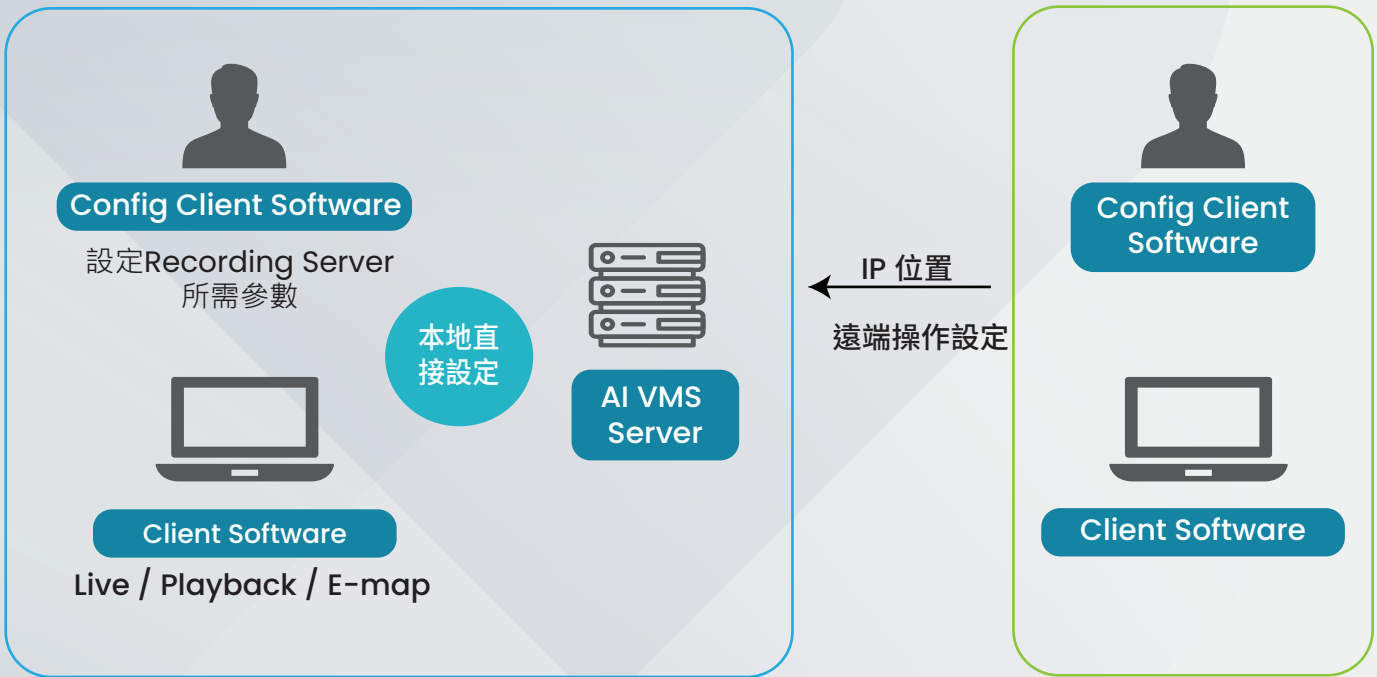
管理員可依需求調整使用者管理權限，包含指定攝影機、功能以及時間排程。此外，可將設定儲存至群組以便後續新增使用者直接套用權限。



系統架構

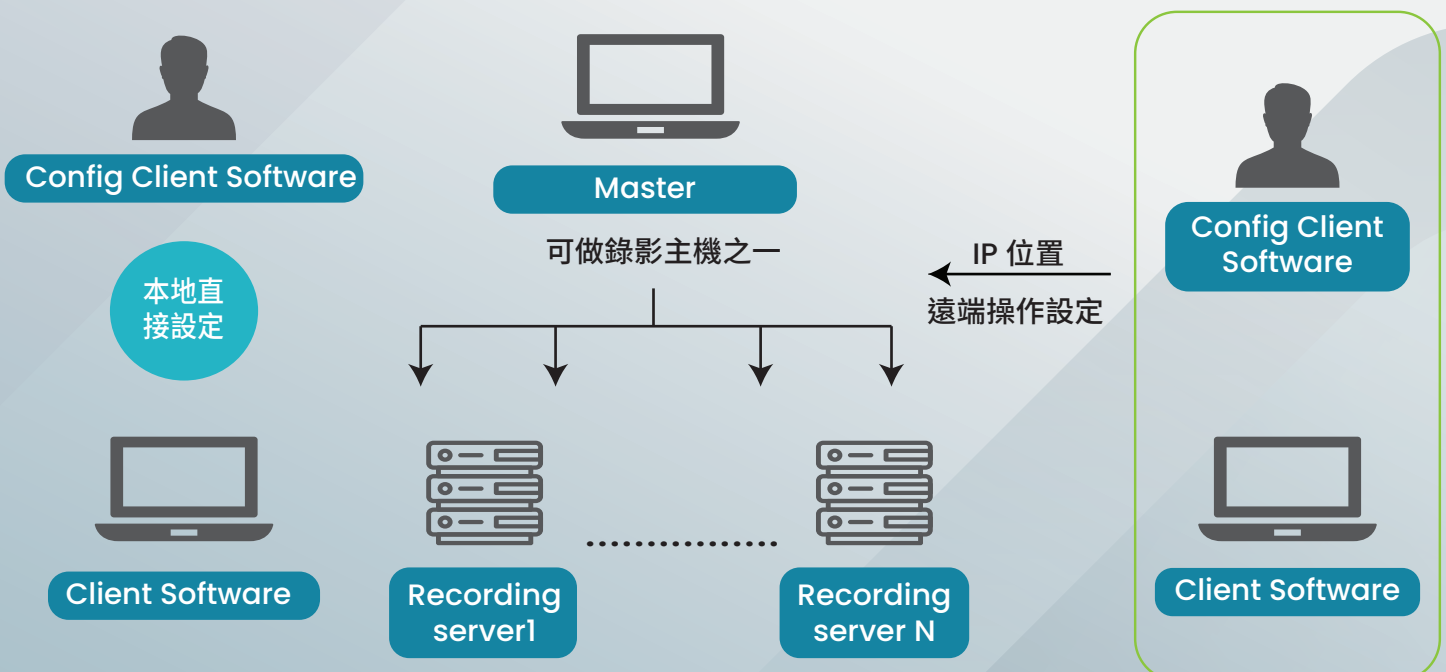
單機作業

可在本地端設定所需參數，亦可從遠端操作設定



主從架構(Master/Slave)

由一個伺服器做成Master，可加入多個伺服器做成Slave，方便使用者同時監看及管理多個主機畫面

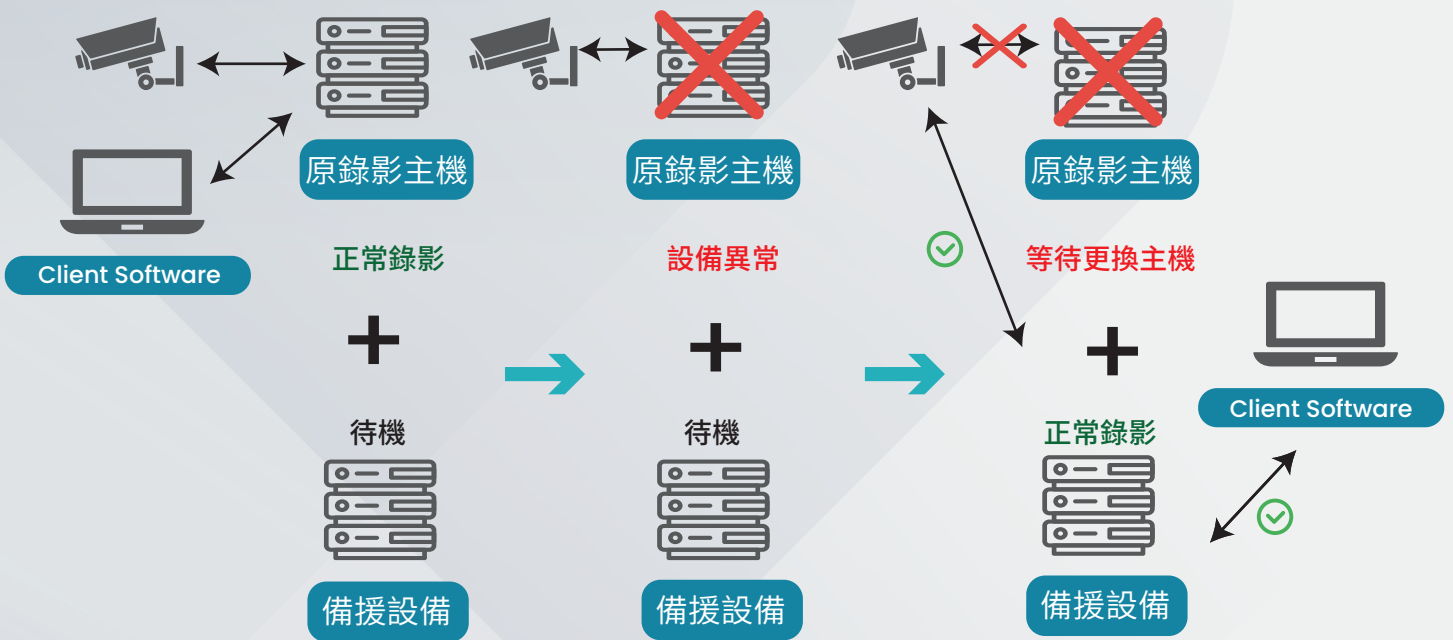




備援機制

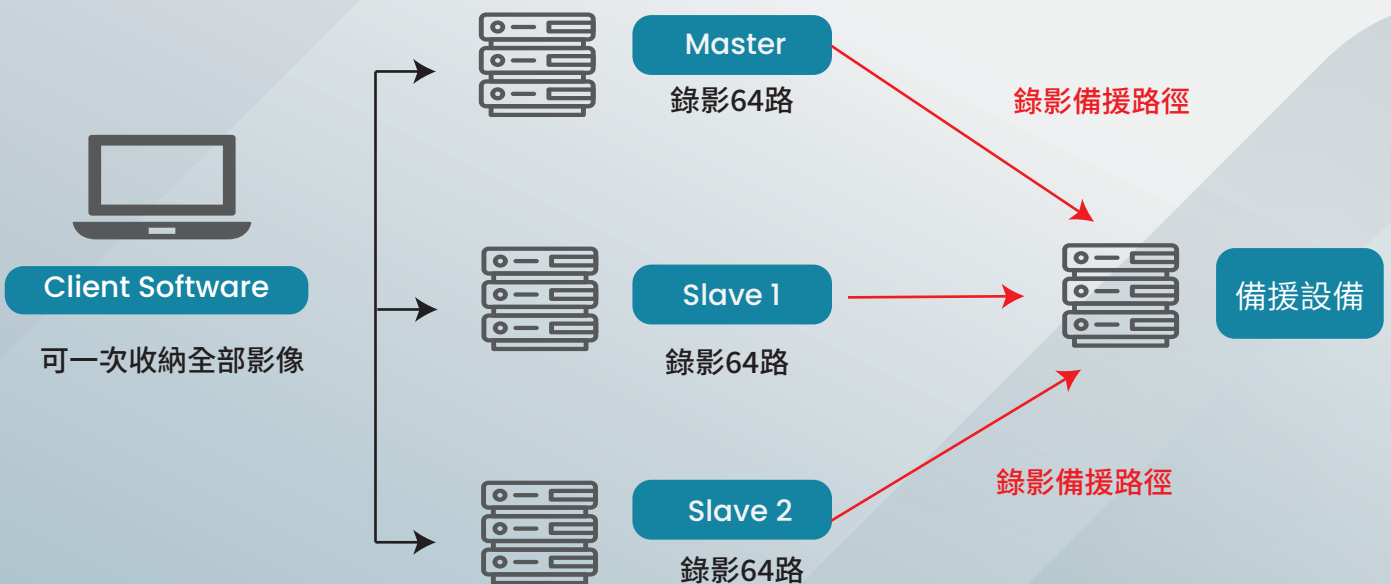
單機作業 N+1

原錄影設備異常時，將啟動備援設備錄影，不中斷原錄影功能



主從架構(Master/Slave) N+1

任一錄影設備異常，均會啟動備援設備錄影功能





規格列表

AI管理

AI 影像分析	- 人形/汽車、機車、腳踏車、卡車、巴士 (最多16路同時偵測) - 物件偵測 - 密度偵測 - 逗留偵測	- 煙霧偵測 (選配) - 火焰偵測 (選配) - 台灣車牌辨識(選配)
---------	--	--

平台管理

數據儀表板 ¹	- 熱地圖 - 車輛分類: 汽車、機車、腳踏車、卡車、巴士	- 人形計數 - 車輛計數
電子地圖	- 無地圖層數限制 - 無攝影機與設備添加數量限制 - 快速連接事件觸發影像 - 即時顯示車牌號碼 ²	- 客製設備位置 - 客製設備視角 - 顏色區分攝影機警報狀態
健檢醫生	- AI功能異常 - 攝影機斷線 - 網路斷線	- 硬碟異常 - CPU超載
LINE事件通知	- 分群組、時段通知、自訂內容 - LINE推播圖片(可設定間隔時間1-300秒)	

一般

相容性	Spark 攝影機、Omnieye 攝影機、第三方攝影機 ³	
作業系統	Win10 IoT, 支援多螢幕輸出	
影像壓縮格式	H.265, H.264, MJPEG	
音源類別	雙向語音 (client端)	
即時觀看	- 32路觀看 (64路錄影) - 客製使用者介面設計 - 支援切換串流	- 警報彈跳視窗 - 手動快照與錄影 - 支援 PTZ 控制
錄影	- 64路錄影 (最大支援至80路) - 持續/排程錄影 - 事件錄影	- 攝影機斷線回補 - 事件發生預錄影像
回放	- 客製使用者介面設計 - 即時回放 - 同時回放多台攝影機影像 - 日期及時間軸顯示	- 事件回放 - 回放速度控制 - 手動快照
匯出	- 匯出多台攝影機指定時間之影像 - 支援快照截圖及錄影	- 支援 MOV, MKV, MP4, AVI, Spark 專有格式 - 支援 浮水印
認證	CA	

事件管理

事件輸入	- 可依據設備與時程客製化事件 - AND/OR 觸發條件 - 數位輸入 - 攝影機 AI / 智慧影像分析 ⁴ - AI 影像分析	- 系統相關事件 - 使用者相關事件 - 網路與設備相關設定 - 第三方事件觸發 (含車牌辨識、eTag)
事件輸出	- 可客製化事件處理 SOP - 可設定事件收件者 - 錄影 (支援事前、事後、錄影300秒) - 數位輸出	- LINE 警報通知 - 回預設位置點 - 開始巡迴移動 - 連動攝影機跳出影像

備註:

¹ 僅支援指定攝影機。

² 適用於整合過之攝影機型號。

³ 第三方攝影機相容於 ONVIF 或 RTSP。

⁴ 適用於整合過之攝影機型號。



規格列表

系統管理

使用者管理	可依據攝影機、功能、時程等設定使用者權限	
攝影機管理	攝影機基本設定	
第三方設備	- 24G雷達人員動態偵測 - 網路 I/O 模組 - 台灣車牌辨識攝影機	- eTag讀取設備 - 網路型LED 顯示螢幕

伺服器

處理器	- Intel® i5, 6核心, 2.9GHz~4.3GHz - 擁有智慧型快取記憶體 12MB	
獨立顯示卡	- DP/ HDMI - 獨立顯示晶片2GB記憶體	
內部顯示卡	- UHD Graphics 630 - HDMI, DP, VGA	
I/O埠	-USB 3.2ports x 4 1 PCI E 3.0 x16 1 PCI E 3.0 x8 1 PCI E 3.0 x 4 -M.2 Interface: 支援 2280/2242	
記憶體	- 32GB ECC UDIMM, 雙通道(16GB x 2) - DDR-4 3200 MHz, 最大支援128GB	
系統碟	雙系統碟 256 GB SSD, 做RAID 1	
磁碟陣列 (LSI RAID)	支援RAID 0, 1, 5, 6, 10, 50, 60, JBOD	
硬碟	可熱插拔·支援 12 個 2.5/3.5吋SATA-III 硬碟最大16TB	
網路	RJ-45 Gigabit Ethernet 網路埠 x 2	
配件	機架式滑軌	
電源	800W 1+1 80 Plus熱插拔電源供應器	
尺寸	670mm x 448mm x 88mm (D x W x H)	
認證	CE / FCC / BSMI	
工作溫度	0°C ~ 40°C	

型號名稱

適用型號

SR-S-VMS-R2U12